

# Eisenbahn-Gleise Normalspur 1435 mm im Maßstab 1:25

Modell-Spurweite: 57,5 mm - Schwellenabstand Mittelpunktsversatz: 28 mm  
für den Karton-Modellbau

Konstruktion: Peter Neise - [www.sepelone.de](http://www.sepelone.de) - Nur unverändert weitergeben - Vers.1.1-102012

Der Ausdruck erfolgt auf Haftpapier mit Klebeschicht (Schutzfolie abziehen) in der Größe DIN A 4 oder normalen 80 g Kopierpapier und wird auf die verwendeten Kartonstärken aufgeklebt. Die Stecknadeln werden durch die Karton-Muttern (9) und Karton-Halteplatte (3 oder 4) gesteckt und hinten mit einem Seitenschneider abgekantet. Die Lackierung erfolgt mit handelsüblichen Modell-Farben (Revell, Tamiya etc.).

Das Ausschneiden der Schienenprofile kann sehr präzise mit einem Fotoschneidegerät in DIN A 4 Größe durchgeführt werden.

Ansonsten ist die Montage selbsterklärend. Bitte nachfolgende Zeichnungen beachten.

## Material

Haftpapier DIN A 4 zum Ausdrucken per Laserdrucker.

Alle Bauteile werden mit folgendem Material verstärkt:

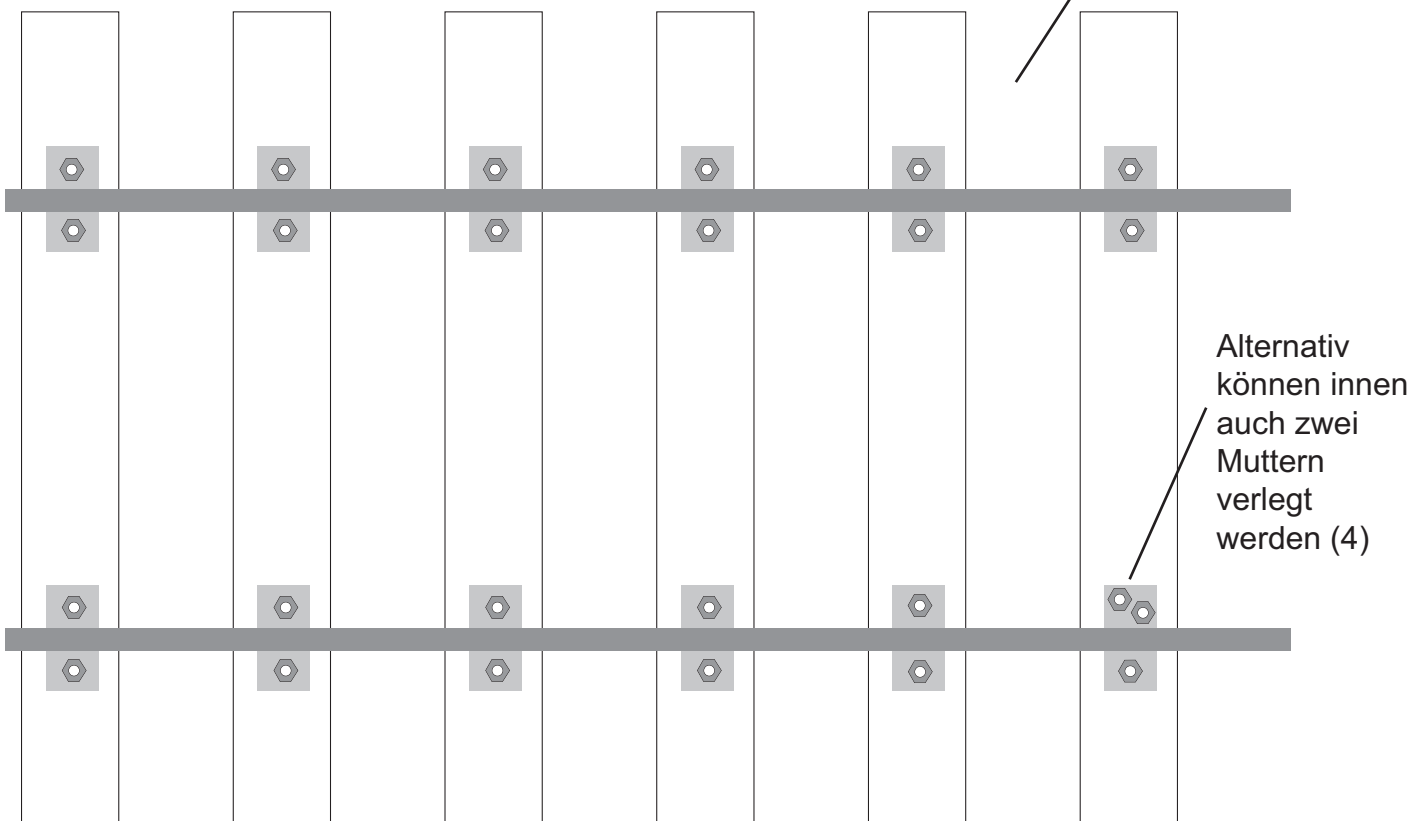
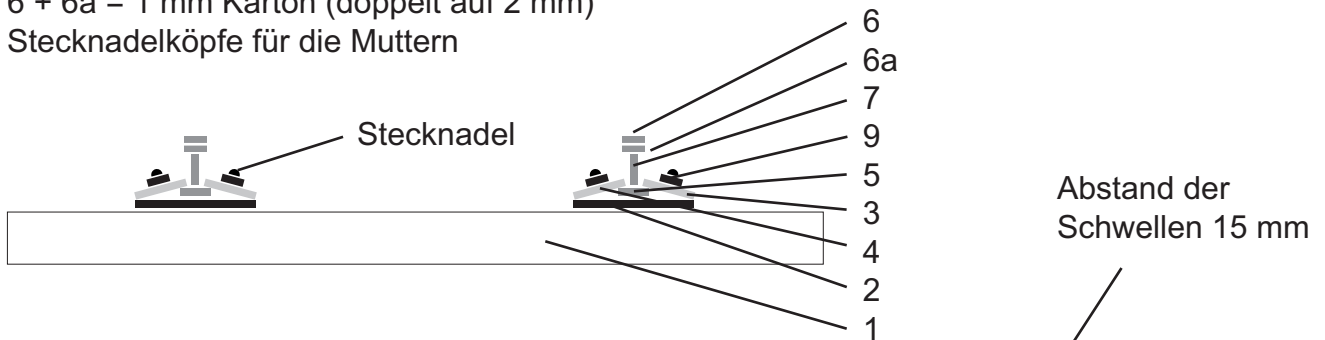
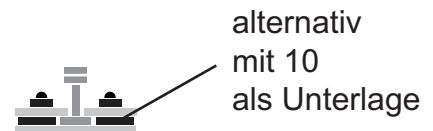
1 + 8 = 200 Gramm-Karton oder etwas mehr

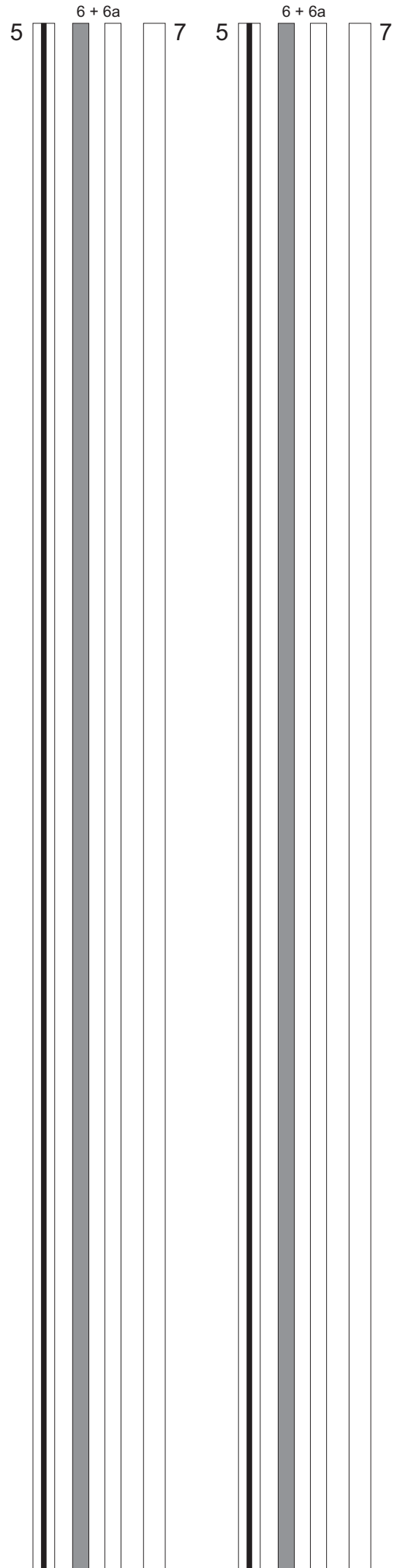
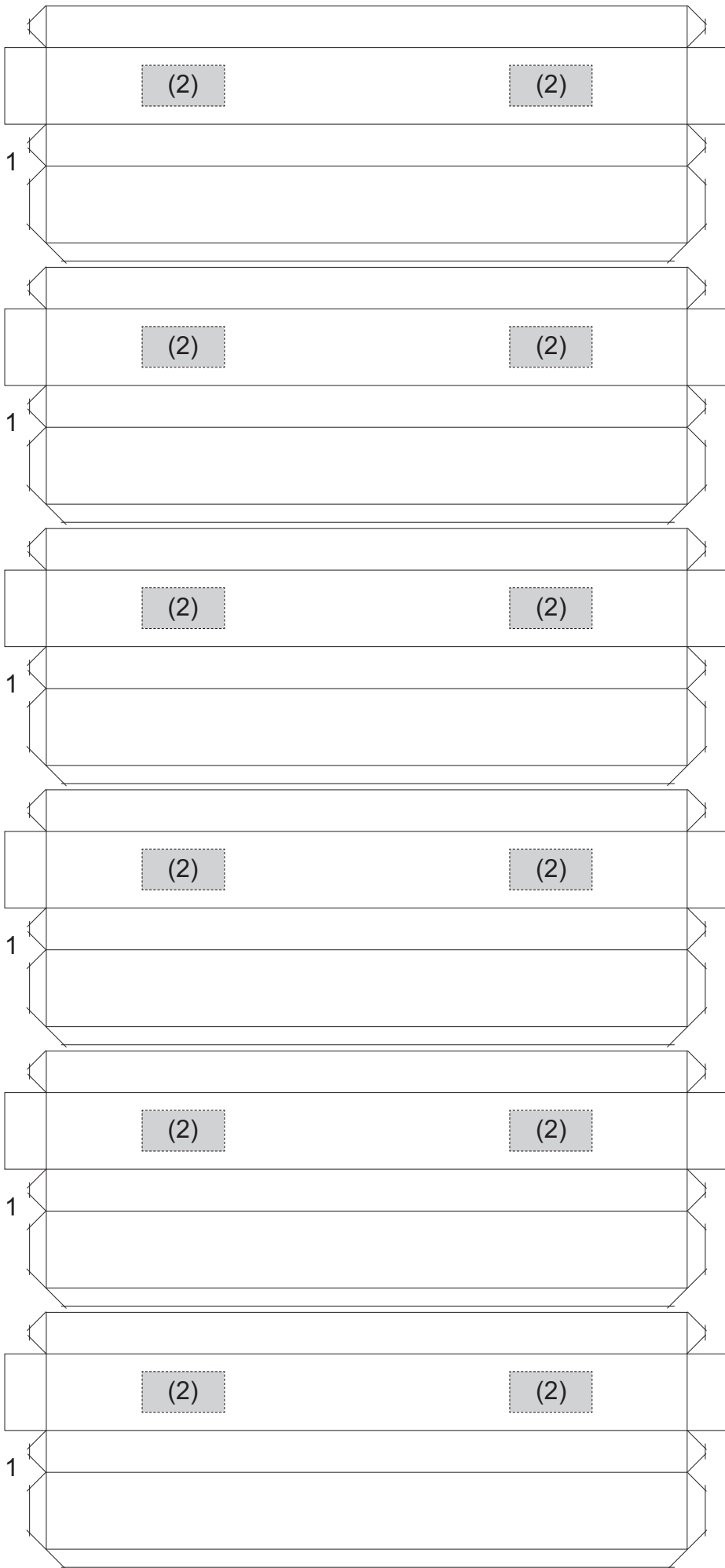
2 = 0,5 mm Karton

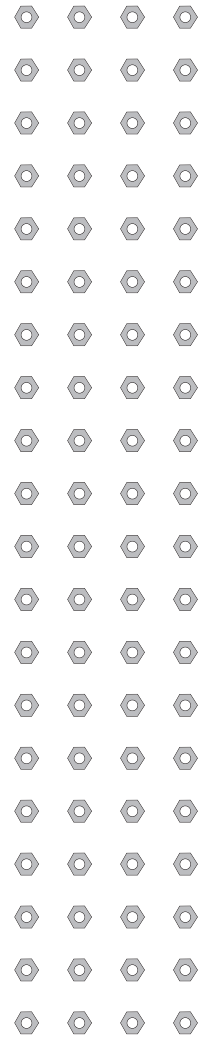
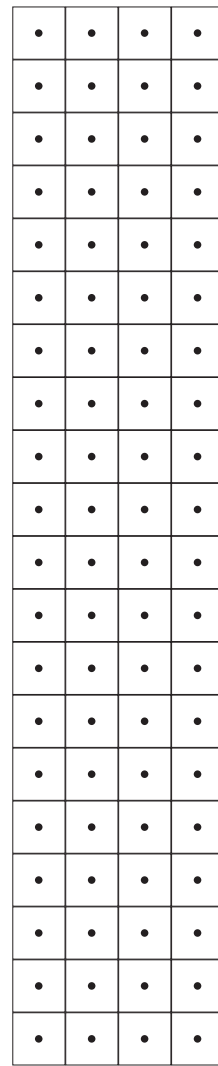
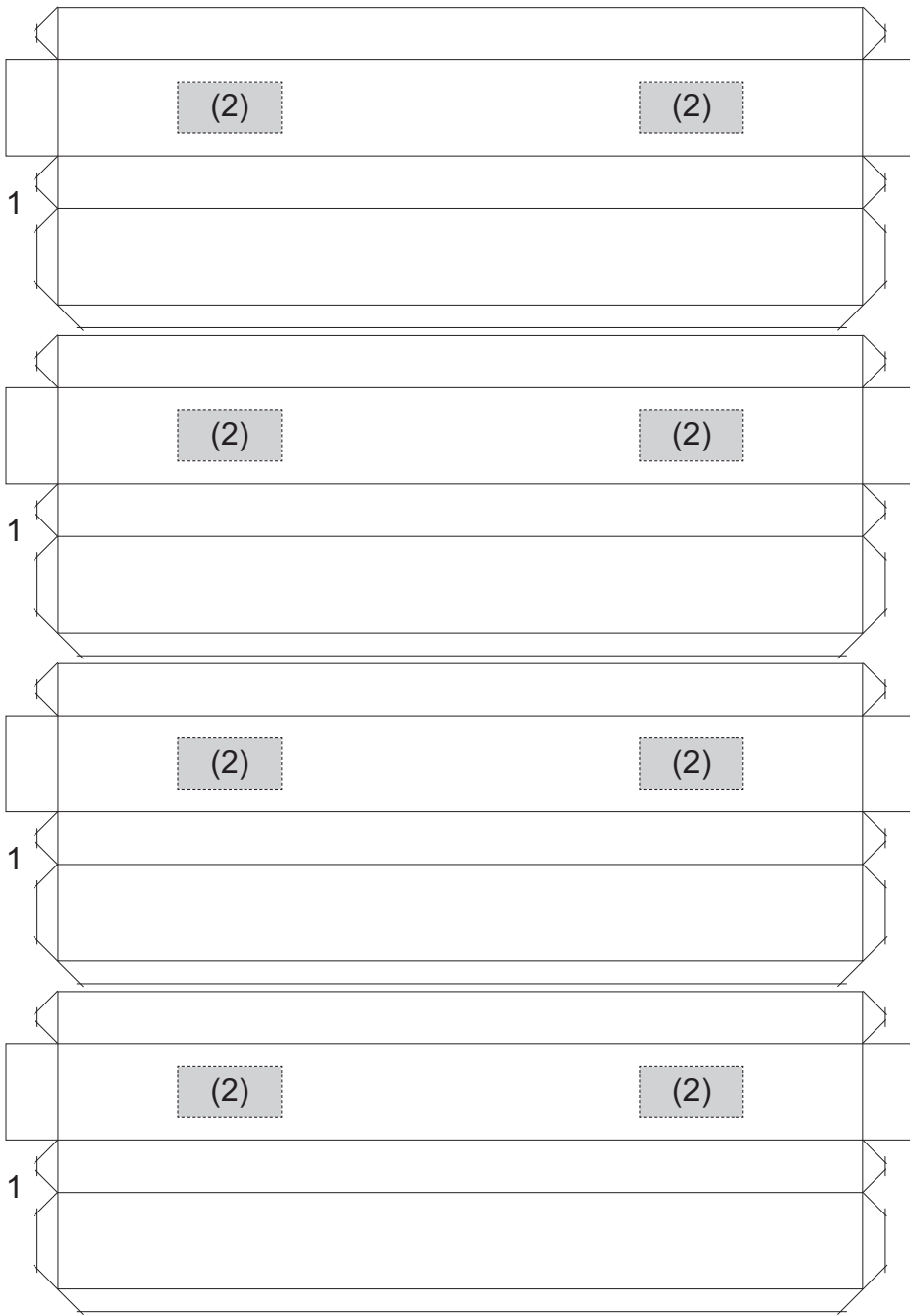
3 + 4 + 5 + 7 + 10 = 1 mm Karton

6 + 6a = 1 mm Karton (doppelt auf 2 mm)

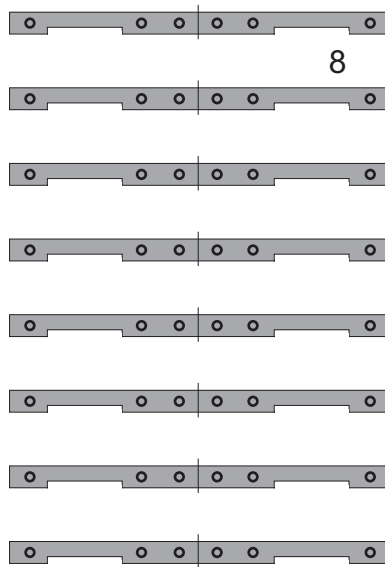
Stecknadelköpfe für die Muttern







2			2		
(3)	(5)	(4)	(3)	(5)	(4)
(3)	(5)	(4)	(3)	(5)	(4)
(3)	(5)	(4)	(3)	(5)	(4)
(3)	(5)	(4)	(3)	(5)	(4)
(3)	(5)	(4)	(3)	(5)	(4)
(3)	(5)	(4)	(3)	(5)	(4)
(3)	(5)	(4)	(3)	(5)	(4)
(3)	(5)	(4)	(3)	(5)	(4)
(3)	(5)	(4)	(3)	(5)	(4)
(3)	(5)	(4)	(3)	(5)	(4)
(3)	(5)	(4)	(3)	(5)	(4)



3 4 od.4 3 4 od.4 10

●	●	●	●	●	●	●	●	
●	●	●	●	●	●	●	●	
●	●	●	●	●	●	●	●	
●	●	●	●	●	●	●	●	
●	●	●	●	●	●	●	●	
●	●	●	●	●	●	●	●	
●	●	●	●	●	●	●	●	
●	●	●	●	●	●	●	●	
●	●	●	●	●	●	●	●	
●	●	●	●	●	●	●	●	

